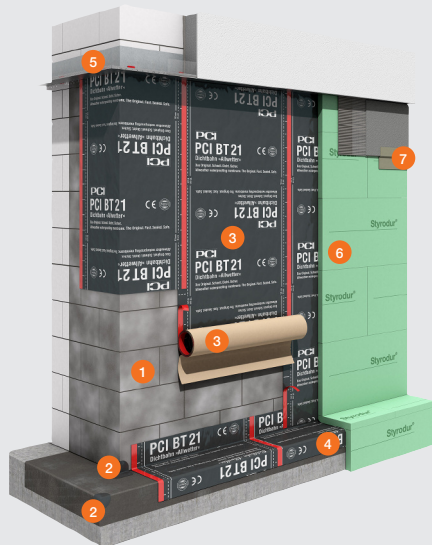


## System Bauwerksabdichtung PCI BT 21

System für die Bauwerksabdichtung gemäß DIN 18533 W1 und W4 mit kaltselfstklebenden Abdichtungsbahnen (KSK).



### Kurzbeschreibung:

**Bauwerksabdichtung PCI BT 21** ist ein System für die Abdichtungen von erdberührten Bauteilen mit KSK gemäß DIN 18533. Die Kaltselfstklebebahn kann schnell und einfach zugeschnitten und auch noch bei Temperaturen bis -5 °C verarbeitet werden. Mit dem System Bauwerksabdichtung KSK abgedichtete Bauteile, können sofort nach Abschluss der Abdichtungsarbeiten geschützt und wieder angefüllt werden.

### Systemvorteile:

- sichere Abdichtung auch bei kühlen Temperaturen
- sichere Abdichtung durch geprüftes System
- Zeitersparnis durch sofortiges Verfüllen der Baugrube



ARBEITSGANG	PRODUKTE
Grundierung	1 PCI BT 26 Vorstrich »Allwetter« für KSK Bahnen
Abdichtung Innenecke/Außenecke	2 PCI BT 45 Innenecke PVC-Formteile zur Abdichtung von Fundamentecken und PCI BT 46 Außenecke PVC-Formteile zur Abdichtung von Fundamentecken
Abdichtung Fläche (W1)	3 PCI BT 21 Dichtbahn »Allwetter«; kaltselfstklebende, sichere Gebäudeabdichtung, bis -5 °C (KSK-Bahn)
Abdichten Fußpunkt/Kanten	4 PCI BT 23 alternativ PCI BT 21 Dichtstreifen »Allwetter«; kaltselfstklebende Dichtstreifen zur Abdichtung von Gebäudebauteilen bis -5 °C
Oberer Abschluss	5 PCI BT 42 Fixband Mineralisch überarbeitbares selbstklebendes Butyldichtband
Dämmplattenkleber	6 PCI Pecimor® DK Bitumen-Dämmplattenkleber für Kelleraußenwände und Fundamente
Abdichtung unter Wänden (W4) und Sockelabdichtung (W4)	7 PCI Barraseal® Turbo Flexible 2K-Reaktivabdichtung für Kelleraußenwände, Fundamente und Betonbauteile

## Abdichtung nach DIN 18533 mit PCI BT 21

PCI BT 21 bietet als kaltselbstklebende Bahn den Vorteil, dass nach Ausführung der Abdichtungsarbeiten die Baugrube sofort verfüllt werden kann. Darüberhinaus kann im Gegensatz zu einer Bitumendickbeschichtung auch bei Temperaturen bis  $-5\text{ °C}$  abgedichtet werden. Bei derart niedrigen Temperaturen ist der Einsatz von PCI BT 28 Spezialgrundierung erforderlich. PCI BT 21 überbrückt Risse und weist eine sehr gute Adhäsionshaftung auf. Im System angewandt und mit den dazugehörigen Komponenten gewährleistet PCI BT 21 eine sichere Verarbeitung und Dichtigkeit.

Nach DIN 18533 sind die kaltselbstklebenden Bitumenbahnen (KSK) für die Wassereinwirkungsklasse W1 (Bodenfeuchte und nicht drückendes Wasser) sowie W4 (im Sockelbereich sowie unter Vorsatzschalen) zulässig. Die kaltselbstklebende Bitumenbahn von PCI bildet die Abdichtungslage eines hochwertigen Systems, welches durch die passenden Wärmedämm-, Schutz- und Drainmaßnahmen komplettiert wird. Eine Verklebung der Dämmplatten kann mit PCI Pecimor® DK durchgeführt werden.



Grundierung im Sommer: PCI BT 26,  
Grundierung im Winter: PCI BT 28 Spezial-  
grundierung



Aufbringen und Anpressen der PCI BT 21



Fixieren von Dämmplatten mit PCI Pecimor® DK

## Erfolgskontrolle am Bauwerk

Bevor PCI BT 21 in der Fläche aufgeklebt wird, sind auf allen Ecken, Kehlen und Kanten sowie rund um Rohrdurchführungen ca. 20 bis 30 cm breite, entsprechend zugeschnittene Verstärkungsstreifen aus PCI BT 21 aufzubringen. Bei der flächigen Abdichtung mit PCI BT 21 sollten Luftblasen und Falten vermieden und die Abdichtungsbahnen mit einer Mindestüberlappung von 8 cm aufgeklebt werden. Über Ecken und Kanten ist die PCI BT 21 mit einem Überstand von 10 cm zu überkleben.

Darüberhinaus muss keine Schichtstärkenkontrolle durchgeführt werden und die Sicherheit der Abdichtung ist stets gewährleistet. Die Abdichtung mit PCI BT 21 führt zu einem schnellen Baufortschritt, da die Abdichtungslage augenblicklich schlagregenfest ist und keine Trockenzeiten einzuhalten sind. PCI BT 21 ist nach Norm mehrfach geprüft, bewährt und als Z- und L-Abdichtung zugelassen.

## Ausbildung der Z- und L-Abdichtung mit PCI BT 21

In der Detailzeichnung wird deutlich, dass bei zweischaligem Mauerwerk konstruktionsbedingt zwei Arten von Abdichtungen (Z- und L- Abdichtung) existieren. Beide Abdichtungen dienen dem Feuchte- und Hygieneschutz des Hintermauerwerks und der hinter der Abdichtung liegenden Konstruktion. Die zwischen den Mauerschalen liegende Z-Abdichtung sorgt darüber hinaus dafür, dass in der Konstruktion anfallendes Kondenswasser effektiv und einfach über die Vorsatzschale abgeführt wird. Dafür muss eine Z-Abdichtung den Raum zwischen den Mauerschalen überbrücken, weshalb immer bahnenförmige Abdichtungen, wie z.B. PCI BT 21, zum Einsatz kommen.

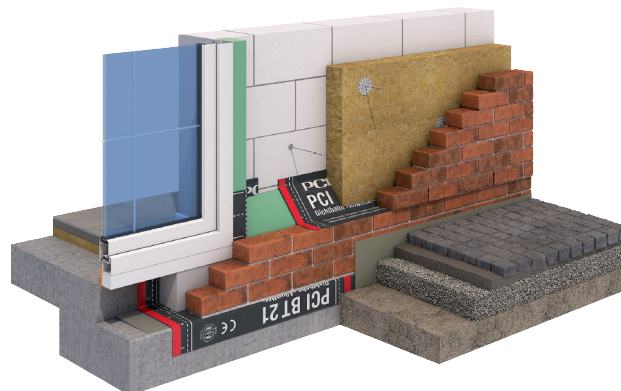
Im Gegensatz dazu kann die L-Abdichtung unterhalb des Mauerwerkes sowohl bahnenförmig (PCI BT 21) als auch mit einer flexiblen mineralischen Dichtschlämme (PCI Barraseal® Turbo) ausgeführt werden.

### Vorteile L-Abdichtung mit PCI BT 21:

- Die KSK-Bahn ist selbstklebend, deshalb einfach zu verarbeiten, da ein Verschweißen und separates Verkleben entfällt.
- Es ist kein Materialwechsel auf der Baustelle notwendig. Sowohl Z- als auch L-Abdichtungen können beide mit PCI BT 21 ausgeführt werden.
- Mit der Aufmauerung der Vorsatzschale auf der PCI BT 21 Bahn kann sofort begonnen werden.

## Hinweise bei der Verarbeitung mit PCI BT 21

Die Wahl der **Grundierung** richtet sich nach der Außentemperatur. Die Standardgrundierung ist PCI BT 26 Allwettergrundierung. In Verbindung mit PCI BT 28 Spezialgrundierung kann ab 5 °C bis -5 °C gearbeitet werden. Die mit der **Kaltselfstklebebahn** zu beklebende Fläche muss frei von Kondenswasser sein (Taupunkt beachten). Gemauerte **Außen- und Innenwände** sind durch mindestens eine waagerechte Abdichtung (Querschnittsabdichtung) abzudichten.



System 2-schaliger Wandaufbau

### Vorteile L-Abdichtung mit PCI Barraseal® Turbo:

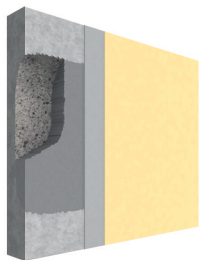
- PCI Barraseal® Turbo lässt sich leicht in Ecken, Kanten und an Durchdringungen aufschlämmen. Die Dichtwirkung ist leichter herzustellen und leichter optisch prüfbar.
- PCI Barraseal® Turbo kann neben der Abdichtung unter Vorsatzschalen zusätzlich auch als Abdichtung unter der Hintermauerung verwendet werden.
- PCI Barraseal® Turbo kann auch über die Geländeoberkante überstehen. Das Material kann als Sockelschutz so belassen oder einfach überstrichen oder überputzt werden.

Der **obere Bahnenabschluss** wird mit PCI BT 42 Fixband vollständig umlaufend abgeklebt und kann mit Putzschielen oder Kappleisten mechanisch befestigt werden.

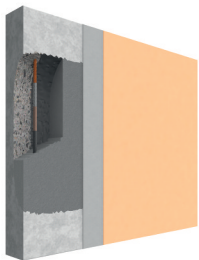
**Vor dem Verfüllen** der Baugrube ist jegliche Abdichtung mit einer **Schutzschicht** (Schutzvlies, Drainplatten, Dämmplatten) gegen mechanische Beschädigungen zu schützen. Perimeter-Dämmplatten wie Styrodur® C halten der mechanischen Verdichtung und dem Erddruck stand.

## Systemübersicht Bautechnik

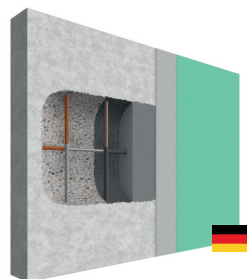
System Beton- und  
Mauerwerkssanierung



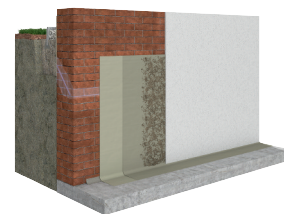
System  
Betoninstandsetzung



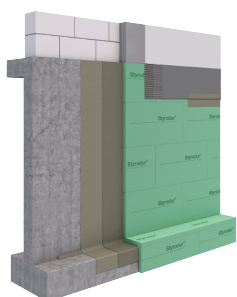
System statische  
Instandsetzung (PCC)



System Barra



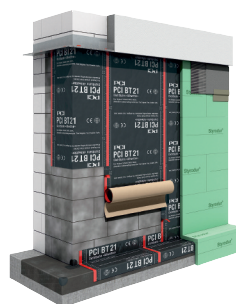
System Barraseal Turbo



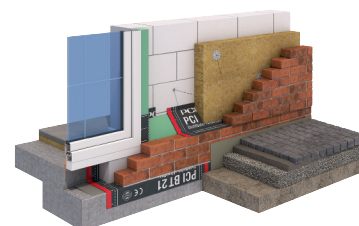
System Pecimor



System BT 21



System zweischaliges  
Mauerwerk



PCI-Beratungsservice für anwendungstechnische Fragen:



**+49 (8 21) 59 01-171**



**www.pci-augsburg.de**

Live-Chat

Fax: Werk Augsburg +49 (8 21) 59 01-419  
Werk Hamm +49 (23 88) 3 49-252  
Werk Wittenberg +49 (34 91) 6 58-263



zertifiziertes Qualitäts-  
managementsystem

Für die Verwendung der aufgeführten PCI-Produkte sind die Angaben in den jeweils gültigen Technischen Merkblättern zu beachten.

System Bauwerksabdichtung PCI BT 21, Ausgabe November 2018.

Bei Neuauflage wird diese Ausgabe ungültig; die neueste Ausgabe finden Sie immer aktuell im Internet unter [www.pci-augsburg.de](http://www.pci-augsburg.de)

PCI Augsburg GmbH

Piccardstr. 11 · 86159 Augsburg  
Postfach 102247 · 86012 Augsburg  
Tel. +49 (8 21) 59 01-0  
Fax +49 (8 21) 59 01-372  
[www.pci-augsburg.de](http://www.pci-augsburg.de)

PCI Augsburg GmbH Niederlassung Österreich

Biberstraße 15 · Top 22 · 1010 Wien  
Tel. +43 (1) 51 20 417  
Fax +43 (1) 51 20 427  
[www.pci.at](http://www.pci.at)

PCI Bauprodukte AG

Im Schachen · 5113 Holderbach  
Tel. +41 (58) 958 21 21  
Fax +41 (58) 958 31 22  
[www.pci.ch](http://www.pci.ch)