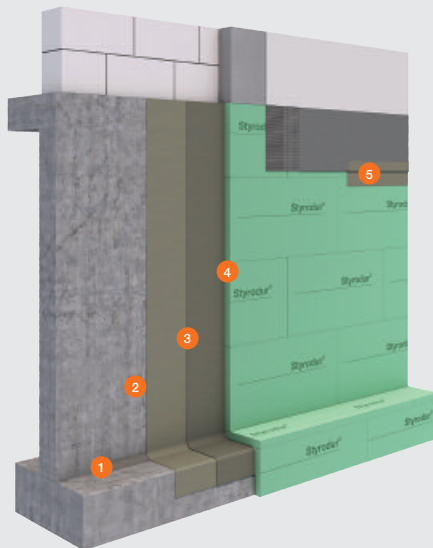


# System Bauwerksabdichtung PCI Barraseal Turbo

System für die Bauwerksabdichtung gemäß DIN 18533 W1 und W4 mit flexiblen mineralischen Dichtschlämmen (MDS).



### Kurzbeschreibung:

**System Bauwerksabdichtung PCI Barraseal Turbo** ist das professionelle System für Abdichtungen von erdberührten Bauteilen mit flexibler MDS gemäß DIN 18533 W1 und W4 sowie für Abdichtung gegen drückendes Wasser mit allgemeinen bauaufsichtlichem Prüfzeugnis. Abdichtungen aus flexiblen MDS sind leicht aufzubringen, schnell abbindend und eignen sich zur Dämmplattenverklebung. Zudem kann diese Abdichtung auch über die Geländeoberkante hinausgeführt werden. Die Abdichtung ist überputz- oder überstreichbar.

### Systemvorteile:

- nur 1 Produkt für Flächen- und Sockelabdichtung
- gegen drückendes und nicht drückendes Wasser
- mineralisch überarbeitbar

ARBEITSGANG	PRODUKTE
Dicht-/ Hohlkehle	1 PCI Polyfix® plus Schnell-Zement-Mörtel zur Schnellmontage im Hoch- und Tiefbau
Grundierung optional Kontaktschicht	2 PCI Gisogrund® 404 Spezial-Haftgrundierung auf saugenden und nicht saugenden Untergründen 1:2 verdünnt vorgrundieren optional Kontaktschicht aus PCI Barraseal Turbo
Flächenabdichtung (W1)	3 PCI Barraseal® Turbo Flexible 2K-Reaktivabdichtung für Kelleraußenwände, Fundamente und Betonbauteile Aufzubringen in 2 Lagen
Dämmplattenkleber	4 PCI Barraseal® Turbo Flexible 2K-Reaktivabdichtung für Kelleraußenwände, Fundamente und Betonbauteile
Sockelabdichtung	5 PCI Barraseal® Turbo Flexible 2K-Reaktivabdichtung für Kelleraußenwände, Fundamente und Betonbauteile

## Kellerabdichtung nach DIN 18533 mit flexiblen mineralischen Dichtschlämmen (MDS)

mit der neuen Abdichtungsnorm DIN 18533 gewinnen flexible mineralische Dichtschlämmen (MDS) immer mehr an Bedeutung. Diese sind jetzt für den Einsatzbereich nicht drückendes Wasser normkonform einsetzbar. Lediglich für den Einsatzbereich bei drückendem Wasser ist die flexible

MDS noch gesondert zu vereinbaren. Darüber hinaus wird eine flexible MDS in der DIN 18533 als Abdichtung unter Wänden empfohlen. Das System flexible MDS bietet somit mit nur einem Abdichtungsprodukt eine Vielzahl von Verwendungsmöglichkeiten.

## Einsatzbereiche von PCI Barraseal® Turbo nach DIN 18533:

### als Flächenabdichtung (DIN 18533 W1)

Die flexiblen MDS sind in der neuen Bauwerksabdichtungsnorm DIN 18533 für die Wassereintrittsklasse W1 verankert. Das gibt Rechtsicherheit bei der Bauabnahme und ermöglicht mehr Planungsspielraum bei der Produktauswahl. Des Weiteren haftet PCI Barraseal® Turbo auf nahezu allen alten Bauwerksabdichtungen und eignet sich somit perfekt für Sanierungen. PCI Barraseal® Turbo ist schnellabbindend, das verkürzt Bauzeiten durch ein schnelles Verfüllen der Baugrube (ca. 6Std.) auch unter schlechten Bedingungen.



### als Sockelabdichtung (DIN 18533 W4)

Die Planung ist durch dieses Produkt vereinfacht. Das Produkt kann über die Geländeoberkante geführt werden. Dies ist wichtig, wenn die genaue Verfüllhöhe noch nicht feststeht. PCI Barraseal® Turbo ist UV-witterungsbeständig, alternativ auch überstreich- und überputzbar. Das gibt Planungssicherheit und Kundenzufriedenheit an der Geländeoberkante bzw. mit nachfolgenden mineralischen Schichtaufbauten.



### Unter Wänden (DIN 18533 W4)

Nach neuer Abdichtungsnorm sind unter Wänden die flexiblen MDS zu bevorzugen. Die Vertikalabdichtung kann sicher angeschlossen werden. Der Überlappungsbereich von 10 cm sorgt für absolute Dichtheit.

PCI Barraseal® Turbo ist druckstabil und unter Wänden mit seitlichen Erddruck geeignet.



### Zusätzliche Vorteile von PCI Barraseal® Turbo

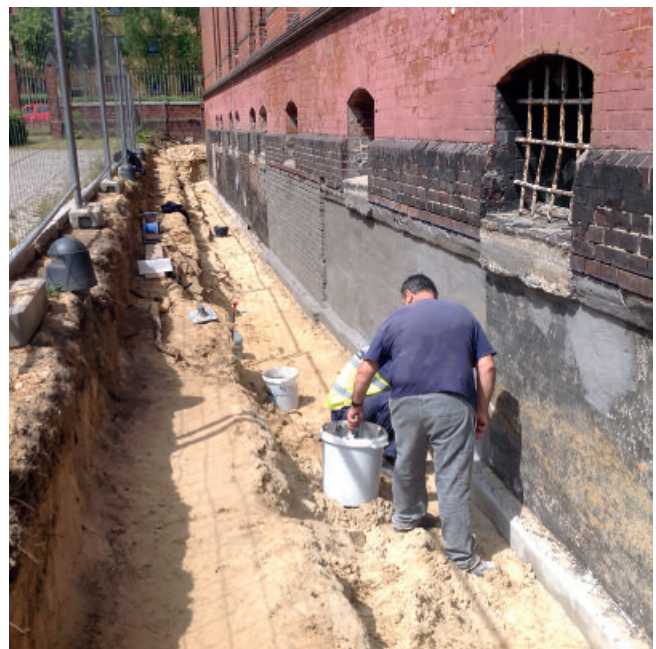
**PCI Barraseal® Turbo ist hochreaktiv eingestellt.**

- Deshalb ist diese Reaktivabdichtung auch auf feuchten Untergründen einsetzbar. Die Aushärtung erfolgt Temperaturunabhängig.
- Deshalb kann die Baugrube schnell (nach ca. 6Std.) verfüllt werden. Die Regenfestigkeit ist bereits nach 4 Std. gegeben.
- Deshalb eignet sich die Reaktivabdichtung zur Verklebung von Dämmplatten

- Durch die reaktive Einstellung ist die Haftung auf alten Abdichtungslagen gewährleistet
- Die Reaktive Abdichtung eignet sich hervorragend für Anschlüsse an bodentiefe Fensterelemente
- Die Reaktivabdichtung ist beständig gegen Chlorideindringung und als Oberflächenschutz für Beton nach OS5b freigegeben



Reaktivabdichtung PCI Barraseal® Turbo auf Altabdichtungen





# System Bauwerksabdichtung PCI Barraseal Turbo



Anschluss an bodentiefe Fensterelemente mit PCI Barraseal® Turbo



Anwendung als Flächenabdichtung PCI Barraseal® Turbo

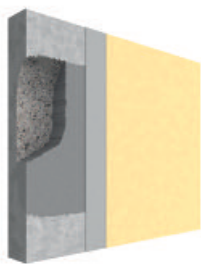


Oberflächenschutz von Betonbauteilen nach OS 5b mit PCI Barraseal® Turbo



## Systemübersicht Bautechnik

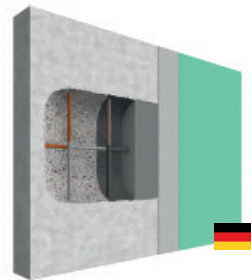
System Beton- und Mauerwerkssanierung



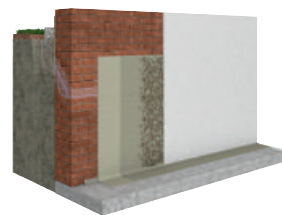
System Betoninstandsetzung



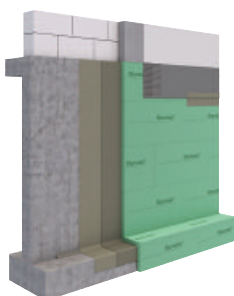
System statische Instandsetzung (PCC)



System Barra



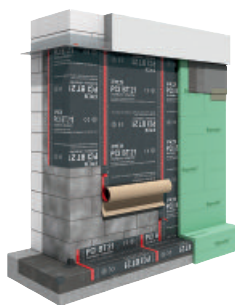
System Barraseal Turbo



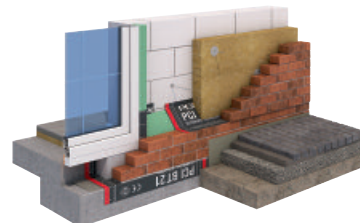
System Pecimor



System BT 21



System zweischaliges Mauerwerk



PCI-Beratungsservice für anwendungstechnische Fragen:



**+49 (8 21) 59 01-171**



**www.pci-augsburg.de**

Fax:

Werk Augsburg +49 (8 21) 59 01-419  
Werk Hamm +49 (23 88) 3 49-252  
Werk Wittenberg +49 (34 91) 6 58-263



zertifiziertes Qualitätsmanagementsystem

Für die Verwendung der aufgeführten PCI-Produkte sind die Angaben in den jeweils gültigen Technischen Merkblättern zu beachten.

System Bauwerksabdichtung PCI Barraseal Turbo, Ausgabe November 2018.

Bei Neuauflage wird diese Ausgabe ungültig; die neueste Ausgabe finden Sie immer aktuell im Internet unter [www.pci-augsburg.de](http://www.pci-augsburg.de)

PCI Augsburg GmbH

Piccardstr. 11 · 86159 Augsburg  
Postfach 102247 · 86012 Augsburg  
Tel. +49 (8 21) 59 01-0  
Fax +49 (8 21) 59 01-372  
[www.pci-augsburg.de](http://www.pci-augsburg.de)

PCI Augsburg GmbH Niederlassung Österreich

Biberstraße 15 · Top 22 · 1010 Wien  
Tel. +43 (1) 51 20 417  
Fax +43 (1) 51 20 427  
[www.pci.at](http://www.pci.at)

PCI Bauprodukte AG

Im Schachen · 5113 Holderbank  
Tel. +41 (58) 958 21 21  
Fax +41 (58) 958 31 22  
[www.pci.ch](http://www.pci.ch)